

ARTVİN İL MERA KOMİSYONU BAŞKANLIĞINDAN

4342 sayılı Mera Kanunu, Mera Yönetmeliği, 2024/2 sayılı İl Mera Komisyonu Kararı gereğince, Artvin İli Yusufeli İlçesine bağlı köylerdeki ekli listede belirtilen ihtiyaç fazlası mera, yaylak ve kıtlaklar için İl Müdürlüğümüze şahsen başvuru yapmış olan sürü sahiplerine mevsimlik otlatma amacı ile 2886 sayılı Devlet İhale Kanununun 51/g maddesine göre pazarlık usulü ile kiraya verilecektir.

İHALEYE İSE, ARTVİN İL İÇERİSİNDE VE İL DIŞINDAN GELEN SÜRÜ SAHİPLERİ KATILABİLECEKTİR.

- İhaleler, Artvin İl Tarım ve Orman Müdürü Makam Odasında yapılacaktır.
- İhaleye katılacak olan sürü sahipleri, müracaatlarını en geç **24.04.2024 tarihi saat 17:00' a kadar başvuruda** istenen belgeler ile birlikte eksiksiz olarak Artvin İl Tarım ve Orman Müdürlüğüne teslim etmek zorundadır.
- Kiralama ihalesi **30.04.2024** tarihinde;

Saat 10:00'da başlayacak olup listede belirtilen sıraya göre yapılacaktır. Gün içerisinde ihaleler tamamlanamaz ise bir sonraki iş günü devam edilecektir. (İhaleye katılacak olan sürü sahiplerinin saatinde ihale yerinde bulunması gerekmektedir.)

- İhaleye katılacak sürü sahipleri başvuru evraklarıyla birlikte, ihalesine katılacakları mera alanı için belirlenen muhammen bedelin **%30'unu** Artvin Defterdarlığı Muhasebe Müdürlüğüne yatırdıklarını belgeleyen dekontu son başvuru tarihine kadar İl Müdürlüğümüze teslim etmeleri gerekir.
- Kiralama yapılacak mera alanlarının Tablo Ek-1'de yazılan kapasite veya bu kapasitenin **en az 2/3'ü** kadar hayvan varlığı olanlar ilgili mera parselinin ihalesine katılabilirler. Şahıslar birden çok mera için ihaleye müracaat edebilirler, ancak hayvan mevcudu ve mera kapasitesine göre ihale kazanan şahıslar bir sonraki ihaleye giremezler. Mera kapasitesine yetecek kadar hayvan mevcudu olmayan ancak mera kiralamak isteyen yetiştiriciler kendi aralarından bir temsilciye noter onaylı vekâlet vererek söz konusu mera parselinin müşterek kiralayabilirler.
- İhaleye müracaat eden yetiştiriciler hangi parsel için ihaleye gireceklerse o parselin harita üzerinde koordinatlarla belirlenmiş kiralanacak alanı bildiğini ve bu alan için ihaleye katıldığını, belli olan bu sınırları ihlal etmeyeceğini **yazıp imzalayıp** başvuru dosyalarına koyacaklardır.
- İhale son başvuru tarihlerine kadar İl Müdürlüğümüze müracaat eden ve İl Müdürlüğümüze gerekli incelemeler yapılarak Komisyona sunulan şahıslar hakkında İl Mera Komisyonunca verilen ihaleye katılıp katılmayacağı kararı uygulanacaktır.

8. ihale Komisyonu ihaleyi yapıp yapmamakta serbesttir.
9. ihaleye teknik şartnamede belirtilen şartları taşıyan şahıslar katılacaktır. ihaleye katılımı şartnameye göre uygun olmayan şahıslar ihaleye alınmayacaktır.
10. Ülkemiz genelinde salgın hastalıklar nedeniyle Bakanlığımızca karantina tedbirleri uygulanması ve hayvan sevkiyatlarının kısıtlanması durumunda Bakanlığımız tedbirleri kapsamında otlatma sezonu başlangıç ve bitiş tarihlerinde değişiklik olabileceği gibi mevsimlik mera kiralamalarının tamamen iptal edilmesi durumunda göz önünde bulundurularak ihale başvurularının yapılması önem arz etmektedir.

ihaleye katılacaklardan istenecek belgeler:

1. Talep Dilekçesi
2. Nüfus Cüzdan Fotokopisi (Kişinin, ortaklarının ve meraya çıkacak olan kişilerin (çobanı, hanımı, çocukları vb.) ve başvuru sahibinin 2 (iki) adet vesikalık fotoğrafı.
3. Kişilere ait aile nüfus kayıt örneği
4. İkametgâh belgesi (Kişinin, ortaklarının ve meraya çıkacak olan kişilerin (çobanı, hanımı, çocukları vb.) Mernis Sisteminden alınacak ikametgâh belgesi.) Şahısla yazışmalar bu adres üzerinden yapılacak olup adres beyanında ki eksiklik veya yanlışlık nedeniyle ortaya çıkacak aksaklıklardan ilgili şahıs sorumlu olacaktır.
5. Adli sicil kaydı (son 3 ay içerisinde alınmış kişinin, ortaklarının ve meraya çıkacak olan kişilerin (çobanı, hanımı, çocukları vb.))
6. Hayvancılık İşletme Tescil Belgesi
7. Meraya çıkaracağı hayvanların kulak küpeleri listesi (Kulak küpe numaraları kontrollerinde son 6 ay içerisinde işletmesine alınan (Kuzu/Oğlak/Бузаğı hariç) hayvanlar kabul edilmeyecektir.)
8. Geçici Teminatın Yatırıldığını Gösterir Onaylı Dekont (Muhammen Bedelin %30'u)
9. İl dışından müracaat eden yetiştiricilerin, bağlı oldukları il Müdürlüğünden almış olduğu mera ihtiyacı, aktif işletme olup olmadığı ve güncel hayvan sayılarını belirtir, şahsına yazılmış resmi yazı.
10. Yetiştiricilerin birlikte yapacağı kiralamalar için, birlikte hareket edeceklerine dair noter tasdikli taahhütname ve kişiler adına kendi aralarından bir kişiye verilen noter tasdikli vekâletname.

Handwritten signatures and initials: A large stylized signature on the left, a smaller signature in the middle, and the number '2' followed by a signature on the right.

11. Mera ve dięer alanlara gidiş dönüşlerde ve kiralama sezonu boyunca zarar vermeyeceğine dair noter onaylı Taahhütname

12. Birlikte hareket edecek olan şahısların; her birinin ayrı ayrı

- Kimlik belgeleri
- İkametgâh belgeleri (mernis sisteminden alınacak)
- Adli sicil kayıtları
- İşletme tescil belgeleri ve hayvan listelerini

Dilekçeleri ekinde vermeleri gerekmektedir.

13. İhaleye Ortak Olarak Katılacaklar için Basit Ortaklık Sözleşmesi (İl Müdürlüğümüzden temin edilecektir.)

14. Tüzel kişilerin idari merkezin bulunduğu yer mahkemesinden veya siciline kayıtlı bulunduğu Ticaret ve Sanayi Odasından veya benzeri bir makamdan 2024 yılında alınmış tüzel kişiliğin sicili kayıtlı olduğuna dair bir belge ile ihaleye katılacak veya teklifte bulunacak kişilerin tüzel kişiliği temsile yetkili olduklarını gösterir noterlikçe tasdik edilmiş vekâletnameyi ve imza sirküsünü dosyalarına koymaları gerekmektedir.

15. Okuyup kabul ettiğine dair imzalamış olduğu ***İhale Şartnamesi.**

* Kiralama işlemlerine ilişkin ihale şartnamesi Artvin İl Tarım ve Orman Müdürlüğünden ücretsiz temin edilecektir.

2024 Yılı Göçer Amaçlı Mevsimlik Mera Kiralaması Yapılacak Olan Alanlar Aşağıdaki Listededir.

İLAN OLUNUR

S

g

h

m

ARTVİN İLİNDE 2024 YILI OTLATMA SEZONUNDA MEVSİMLİK OLARAK KIRALAMA YAPILACAK MERA ALANLARI

Sıra	İlçesi	Köyü	Kira Başlangıç Tarihi	Kira Bitiş Tarihi	Kiralama Süresi (Gün)	Kiralama Yapılacak Mera Parseli (Ada/Parsel)	Kiralama Yapılacak Alan (da)	Otlatma Kapasitesi (HB)	*Otlatma Kapasitesi (2/3) (HB)	Hesaplanan Muhammen Bedel (TL)	Hesaplanan Muhammen Bedelin %30'u (TL)	İhale Günü
1	Yusufuli	Demirköy	1.06.2024	1.10.2024	120	102/2	2.616	52,32	34,9	23.850,00	7.155,00	30.04.2024
2	Yusufuli	Gümüşözü	1.06.2024	1.10.2024	120	101/17	895	41,8	27,9	23.350,00	7.005,00	
3	Yusufuli	Yaylalar	1.06.2024	1.10.2024	120	196/341	4.666	77,77	51,8	44.350,00	13.305,00	

*Mera kiralamak isteyen yetiştiricilerin HB cinsinde hayvan varlığı, kiralama yapmak istediği mera alanının HB cinsinden kapasitesinin 2/3'ü kadar olmalıdır.

4342 Sayılı Mera Kanununun 22. maddesi, Mera Yönetmeliğinin 7. ve 13. maddesi ve Gıda, Tarım ve Hayvancılık Bakanlığının 2014/1 nolu Teknik talimatın 9. maddesi kapsamında ilimiz sınırları içerisinde meraların mevcut durumları göz önüne alınarak, ihtiyaç fazlası olduğu tespit edilen mera, yaylak ve umuma ait çayırar 30.04.2024 tarihinde ihale Komisyonunca, 2886 sayılı Yasanın 51. maddesi gereğince, Pazarlık Usulü ile listedeki sıraya göre Saat:10:00 da başlanılarak kiraya verilecektir. İhale liste sırasına göre yapılacak olup süresi belli olmadıgından bütün katılımcıların saat:10:00 dan itibaren hazır bulunması gerekmekte olup sırası gelipte hazır bulunmayanlar beklenilmeyerek bir sonraki sıradaki ihaleye başlanılacaktır. İhale il Tarım ve Orman Müdürlüğü Makam Odasında, Artvin ili Mera İhale Komisyonunca yapılacaktır. İlk ihalede kiralanmayan mera, yaylak,kişlak ve umuma ait çayırar için ikinci bir ihale yapılacaktır.

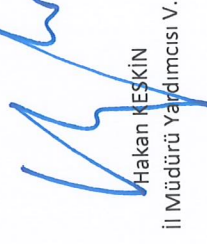
Hazırlayan


Safiye İNCE
Ziraat Mühendisi

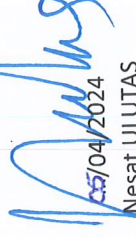
Kontrol Eden


Ali Rıza YAZICI
Çayır Mera ve Yem Bitkileri
Şube Müdürü V.

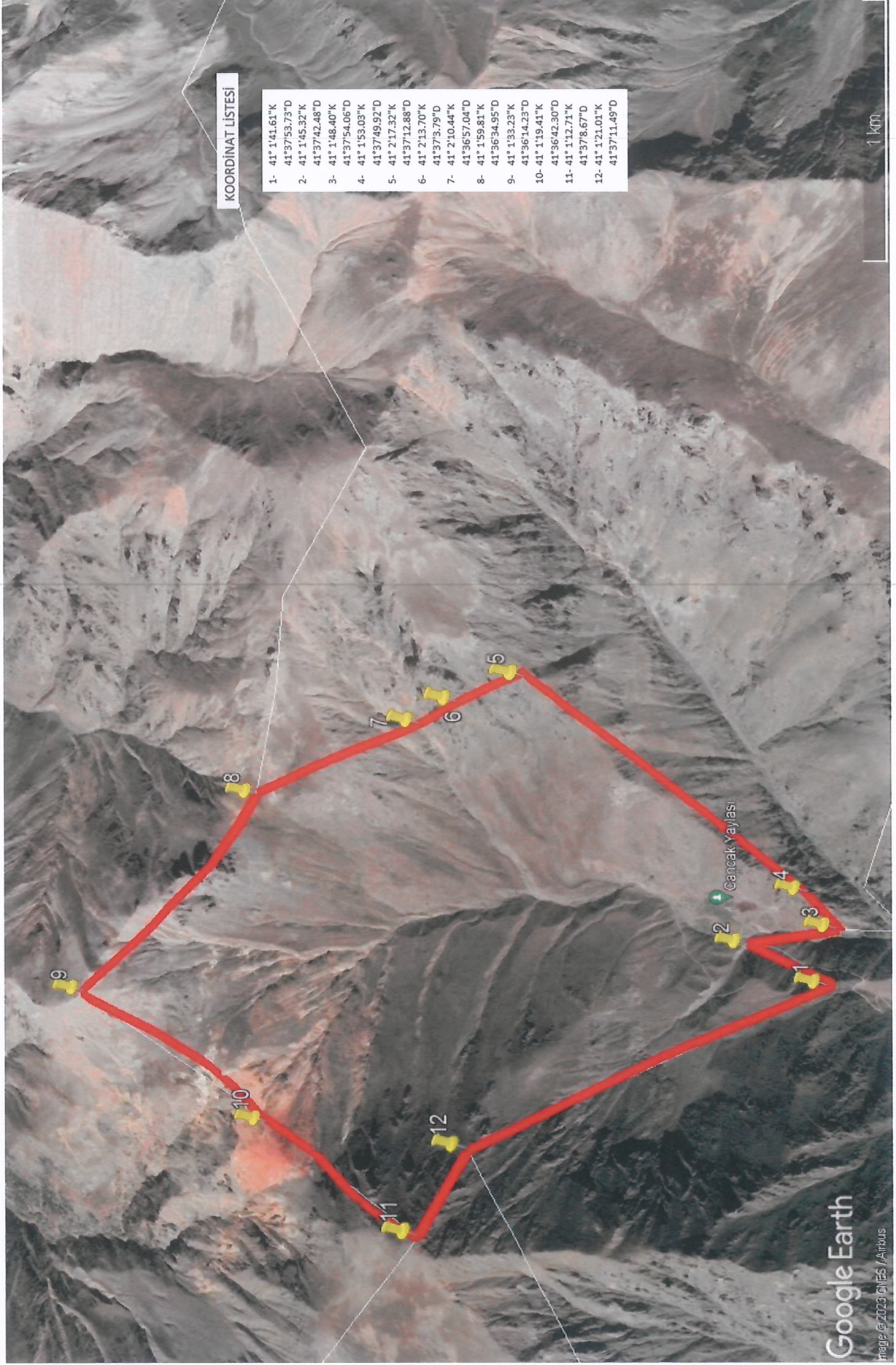
Uygun Görüşle Arz Ederim.


Hakan KEŞKİN
il Müdürü Yardımcısı V.

Onaylayan

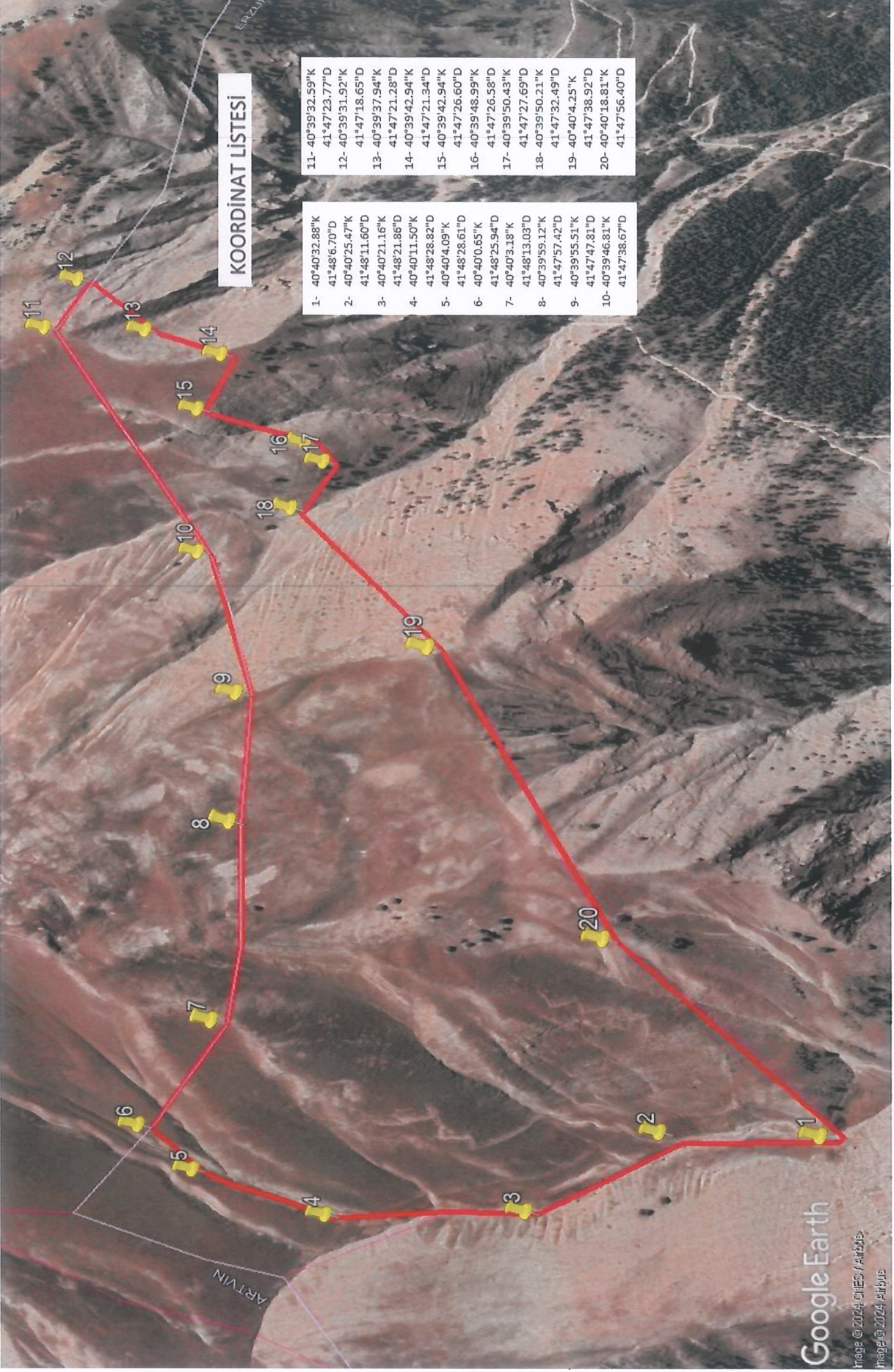

Neşat ULUTAŞ
il Müdürü

ARTVİN YUSUFELİ DEMİRKÖY 102/2 2.616 da 52,32 HB



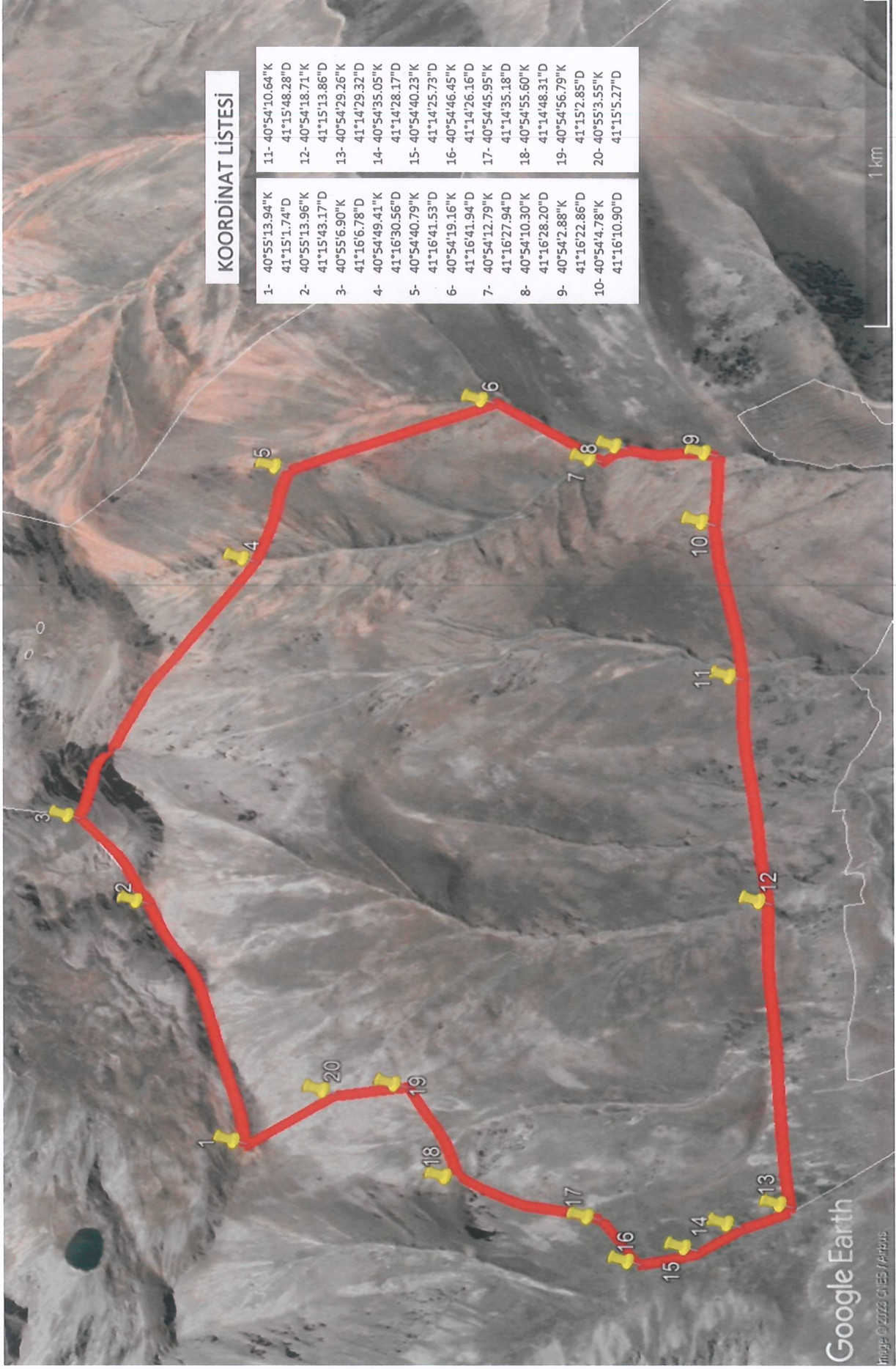
S
D
M
W

ARTVİN YUSUFELİ GÜMÜŞÖZÜ 101/17 895,71 da 41,80 HB



Q W W S

ARTVİN YUSUFELİ YAYLALAR 196/341 4.666 da 77,77 HB



KOORDİNAT LİSTESİ

1- 40°55'13.94\"K	41°15'1.74\"D
2- 40°55'13.96\"K	41°15'43.17\"D
3- 40°55'6.90\"K	41°16'6.78\"D
4- 40°54'49.41\"K	41°16'30.56\"D
5- 40°54'40.79\"K	41°16'41.53\"D
6- 40°54'19.16\"K	41°16'41.94\"D
7- 40°54'12.79\"K	41°16'27.94\"D
8- 40°54'10.30\"K	41°16'28.20\"D
9- 40°54'2.88\"K	41°16'22.86\"D
10- 40°54'4.78\"K	41°16'10.90\"D
11- 40°54'10.64\"K	41°15'48.28\"D
12- 40°54'18.71\"K	41°15'13.86\"D
13- 40°54'29.26\"K	41°14'29.32\"D
14- 40°54'35.05\"K	41°14'28.17\"D
15- 40°54'40.23\"K	41°14'25.73\"D
16- 40°54'46.45\"K	41°14'26.16\"D
17- 40°54'45.95\"K	41°14'35.18\"D
18- 40°54'55.60\"K	41°14'48.31\"D
19- 40°54'56.79\"K	41°15'2.85\"D
20- 40°55'3.55\"K	41°15'5.27\"D

Handwritten blue notes and symbols, including a large 'M' and a signature.